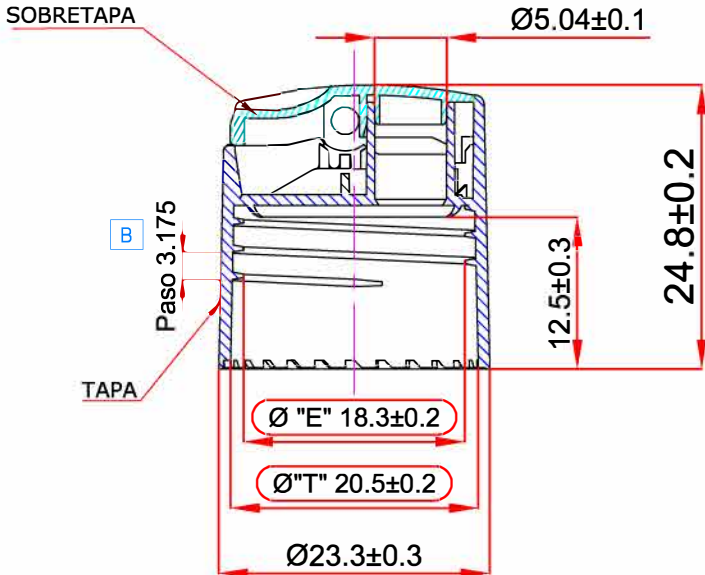
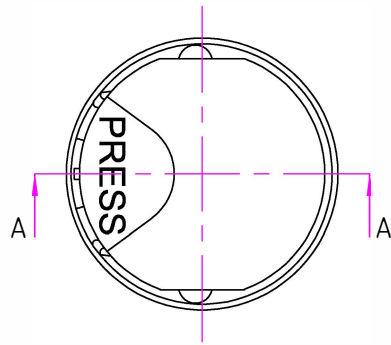
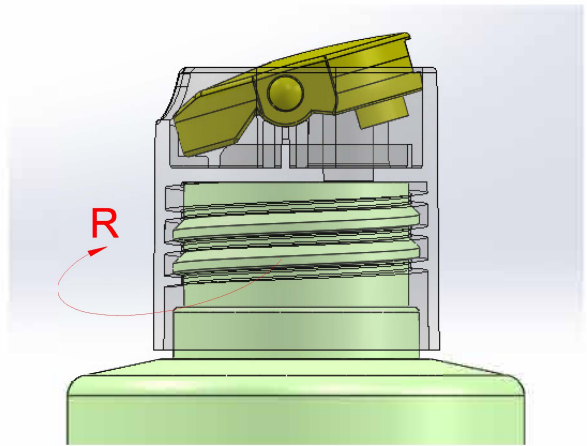
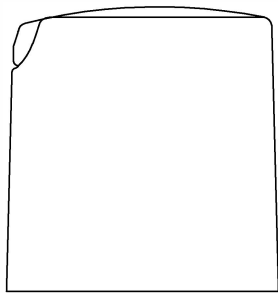


PB-1688-01



SECCION A-A



ENSAMBLE TAPA ENVASE

NOTA 2:
8 HILOS DE ROSCA X PULGADA B

*HERMETICIDAD CON H2O A 15 INHG X 5 MINUTO
*TORQUE DE CIERRE DE 8 A 12 LB-F.IN A

NOTA 1 : -N° CAV. 8 TAPA
-N° CAV. 12 SOBRETAPA

ESPECIFICACIONES SUJETAS A MODIFICACIONES POSTERIOR A LA VALIDACIÓN DE PRIMERAS MUESTRAS (APLICA SÓLO PARA PLANOS "PD")

PROCESOS CON ALTERNATIVA DE MANUFACTURA INTERNA O EXTERNA	
* IMPRESION	* ETIQUETADO
* ESTAMPADO	* ENSAMBLADO
* ENFUNDADO	* OTROS

 MEDIDAS CRITICAS A CONTROLAR

F					APROBO:	TOLERANCIAS NO ESPECIFICADAS				NOMBRE: TAPA ROSCADA Y SOBRETAPA DISC TOP 20-410MM				PLANO N° PB-1688-01	
E					HECTOR TORRES	TOLERANCIAS DIMENSIONALES		TOLERANCIAS VOLUMEN NORMA: ASTM D2911-94		CLIENTE:		CAV: NOTA I		FECHA: 2020/04/07	
D					REVISO:	COTAS	TOLERANCIA	VOL. OVER FLOW	TOLERANCIA	MATERIAL:					
C					A.SANTUARIO	0,5 A 6	±0,1MM	22 A 47	±2,5ML						
B	SE ADICIONA NOTA DE HILOS DE ROSCA Y COTA DE PASO ROSCA				R.ROMERO	6,1 A 30	±0,2MM	47 A 83	±3,5ML						
A	SE ADICIONA NOTA DE HERMETICIDAD Y TORQUE				R.ROMERO	30,1 A 120	±0,5MM	83 A 159	±5ML						
N°	MODIFICACIÓN REALIZADA				ELABORO	120,1 A 400	±0,5MM	159 A 289	±7ML	PESO: 3.1±0.5GR		ESCALA: 1:1			
F.DIN.007.7A					FECHA	400,1 A 1000	±1,0MM	289 A 531	±11ML	ARCHIVO:		FORMATO A4			
					SOLICITUD SMD	MEDIDAS NO ESPECIFICADAS		531 A 1092		C/COTO.INGENIERIA/PLANS INYECCION					
					R.ROMERO	CHAFLAN 0,245°		1092 A 2125		C/COTO.INGENIERIA/PLANS SOPLADO					
						RADIOS 0,2									