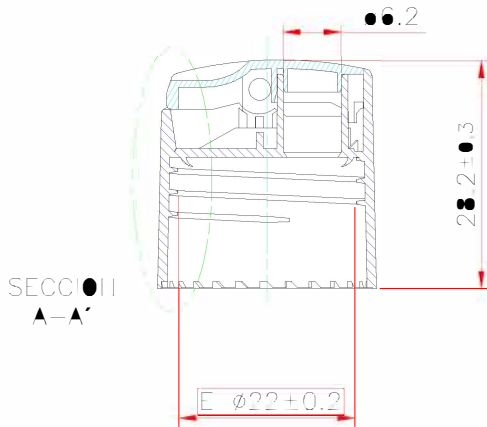
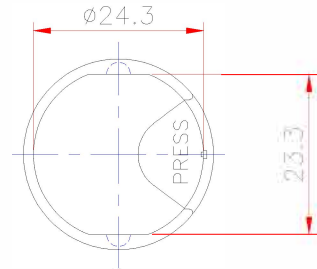
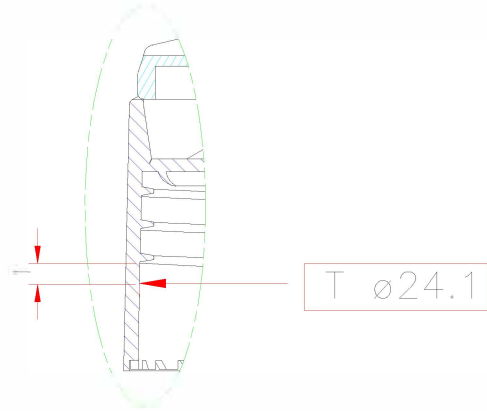
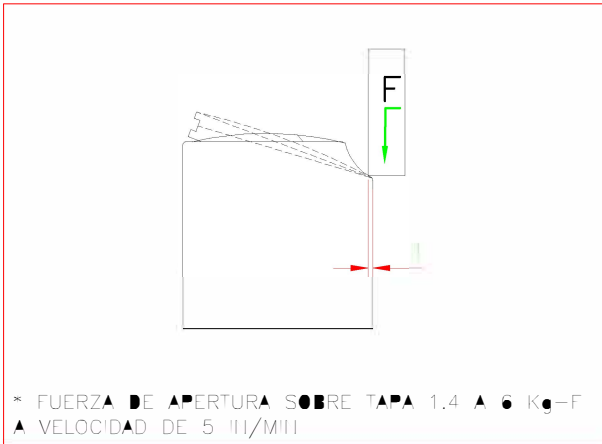
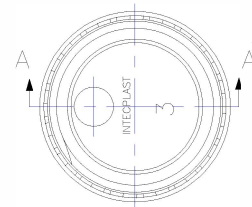
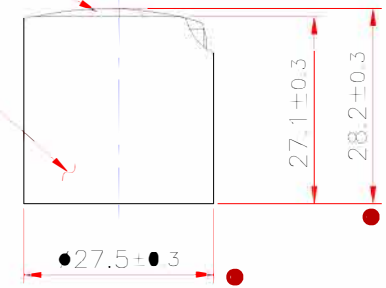


PB-0307-04



SOBRETAPA

TAPA

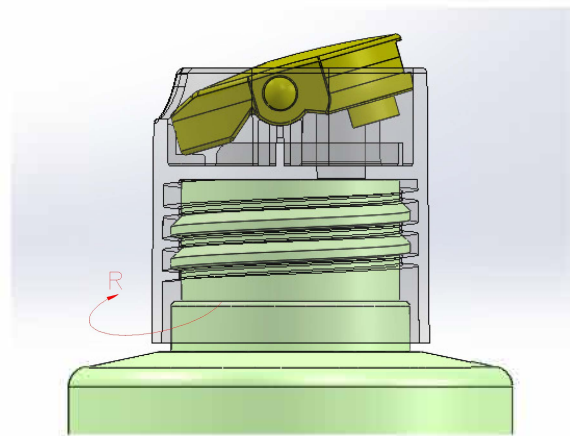


* FUERZA DE APERTURA SOBRE TAPA 1.4 ± 0.6 Kg-F
 * VELOCIDAD DE 5 III/III

* HERMETICIDAD CON H2O 10 min x 1 minuto

* TORQUE DE CIERRE DE 15 Lb-f.in

NOTA1 : -N° CAV. 12 TAPA
 -N° CAV. 12 SOBRETAPA



ENSAMBLE TAPA ENVASE

ESPECIFICACIONES SUJETAS A MODIFICACIONES POSTERIOR A LA VALIDACION DE PRIMERAS MUESTRAS (APLICA SÓLO PARA PLANOS "PD")

PROCESOS CON ALTERNATIVA DE MANUFACTURA INTERNA O EXTERNA

- * IMPRESION
- * ESTAMPADO
- * ENFUNDADO
- * ETIQUETADO
- * ENSAMBLADO
- * OTROS

○ MEDIDAS CRITICAS A CONTROLAR

F				APROBO:	TOLERANCIAS NO ESPECIFICADAS		NOMBRE:		PLANO N°
				HECTOR TORRES	TOLERANCIAS DIMENSIONALES		ENSAMBLE TAPA DISC TOP 24-410		PB-0307-04
E				REVISO:	TOLERANCIAS VOLUMEN		CLIENTE:		CAV:
D				J. BEJARANO	NORMA ASTM D2911-94		MATERIAL:		NOTA I
C				ELABORO:	VOL. OVER FLOW		P.P.		FECHA:
B	SE ELIMINA RECUADRO DE CONTROL	J. BEJARANO	18-03-2020	R ROMERO	0.5 A 6	±0.1MM	22 A 47	±2.5ML	18-03-2020
A	SE ACTUALIZA POR PLANO DE CLIENTE	F. HERRERA	24-10-2012		6.1 A 30	±0.2MM	47 A 83	±3.5ML	
N°	MODIFICACIÓN REALIZADA	ELABORO	FECHA	SOLICITUD SMD	30.1 A 120	±0.3MM	83 A 159	±5ML	
					120.1 A 400	±0.5MM	159 A 289	±7ML	
					400.1 A 1000	±1.0MM	289 A 531	±10ML	
					MEDIDAS NO ESPECIFICADAS		531 A 1092	±15ML	
					CHAFLAN 0.2X45°		1092 A 2125	±24ML	
					RADIOS 0.2				

F.DIN.007.7A

